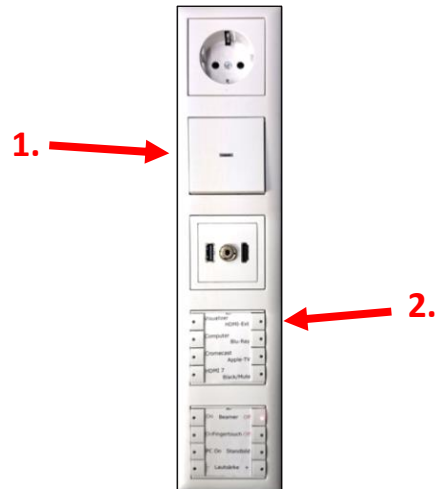


Bildschirmsynchronisation bei Android

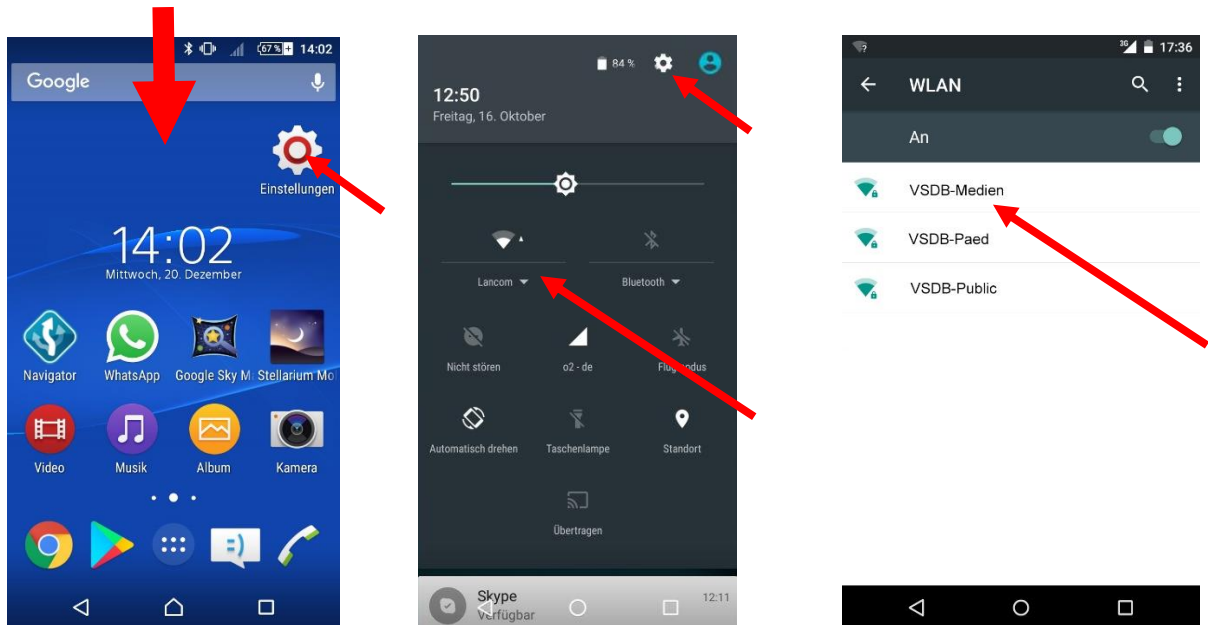
Einschalten und Auswählen der Geräte

1. Hauptschalter einschalten (Licht an?).
2. Chromecast am Bedienfeld (Tisch) auswählen (der Beamer schaltet sich dabei automatisch ein, falls er noch nicht an ist).
3. Auf dem Monitor und Beamer erscheint nach kurzer Schaltzeit entweder eine Anzeige des Chromecast oder dessen Bildschirmschoner.



WLAN im Android-Gerät einstellen

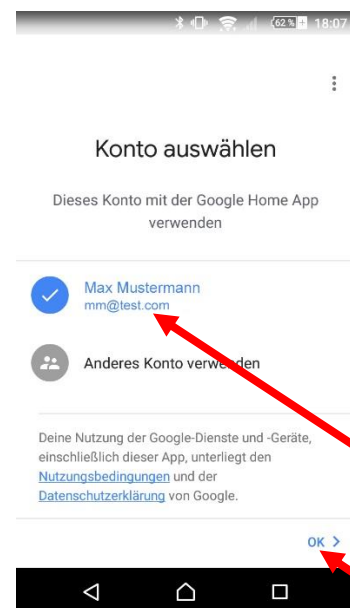
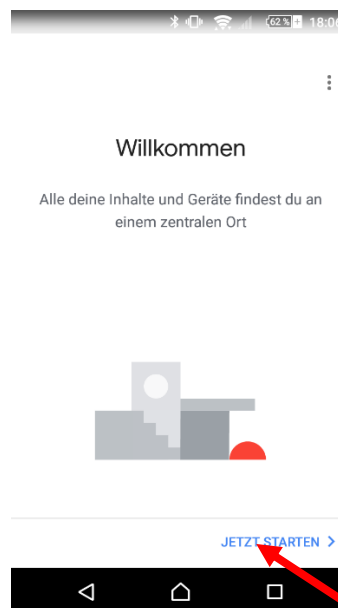
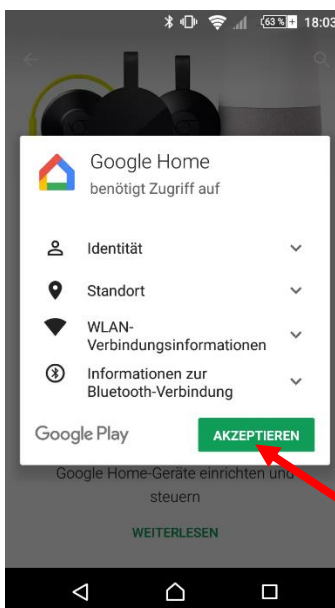
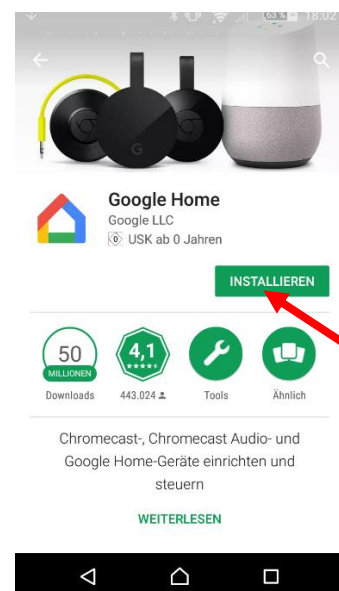
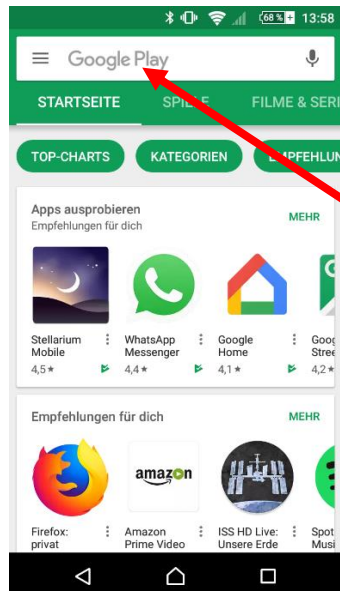
Im Android-Gerät die *Einstellungen* aufrufen und unter *WLAN* das Netz *VSDB-Medien* auswählen. Je nach Gerätekonfiguration finden sich die *Einstellungen* oder das *WLAN* eventuell auch direkt in der Statusleiste, die sich durch Wischen vom oberen Bildschirmrand aus aufrufen lässt. Das Passwort von *VSDB-Medien* gibt es bei den Netzwerkbetreuern. Es ist den Lehrer vorbehalten und darf im Gegensatz zum Passwort von *VSDB-Public* nicht weitergegeben werden!



Hinweis: **VSDB-Medien** ist lediglich für die Bildschirmsynchronisation gedacht. Nach Beendigung dieser sollte man zum normalen Surfen unbedingt wieder in das WLAN *VSDB-Public* wechseln, um die Bildschirmsynchronisation anderer Teilnehmer nicht zu stören!

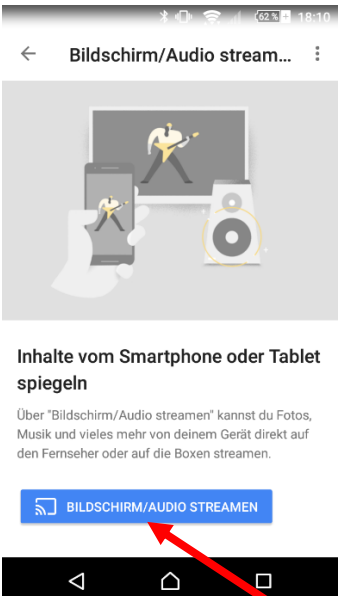
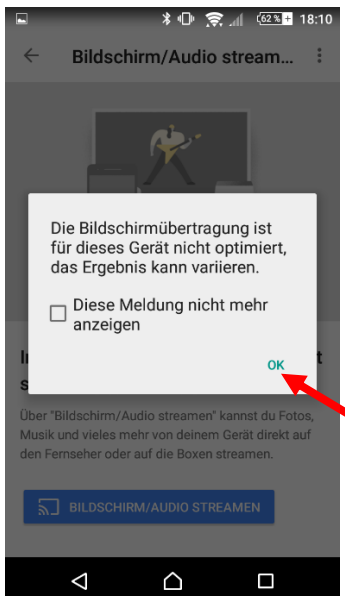
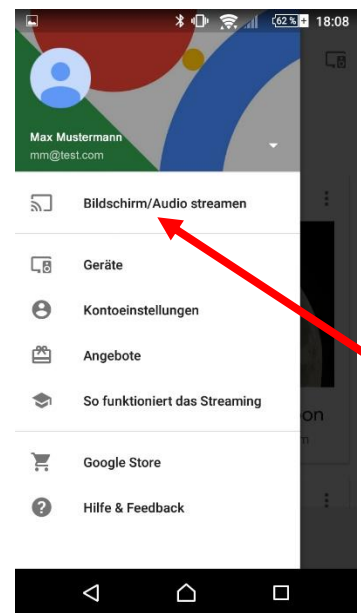
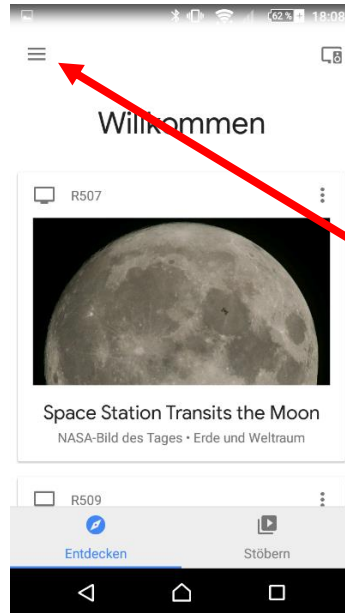
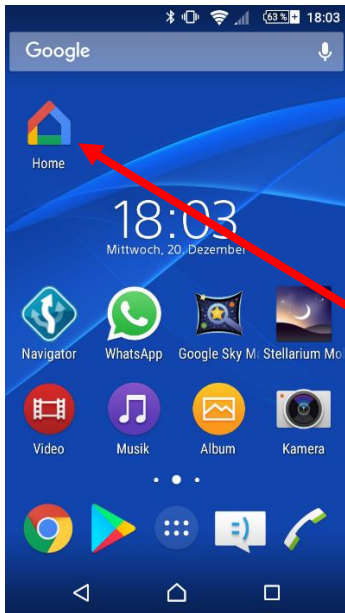
Die Google Home-App installieren

Im Android-Gerät den *Google Play Store* aufrufen und nach *Google Home* suchen. Die *Google Home App* installieren und für das leichtere Aufrufen am besten auch irgendwo auf dem Startbildschirm platzieren. Die App benötigt einige Berechtigungen und muss beim ersten Aufruf mit einem Google-Konto verknüpft werden.



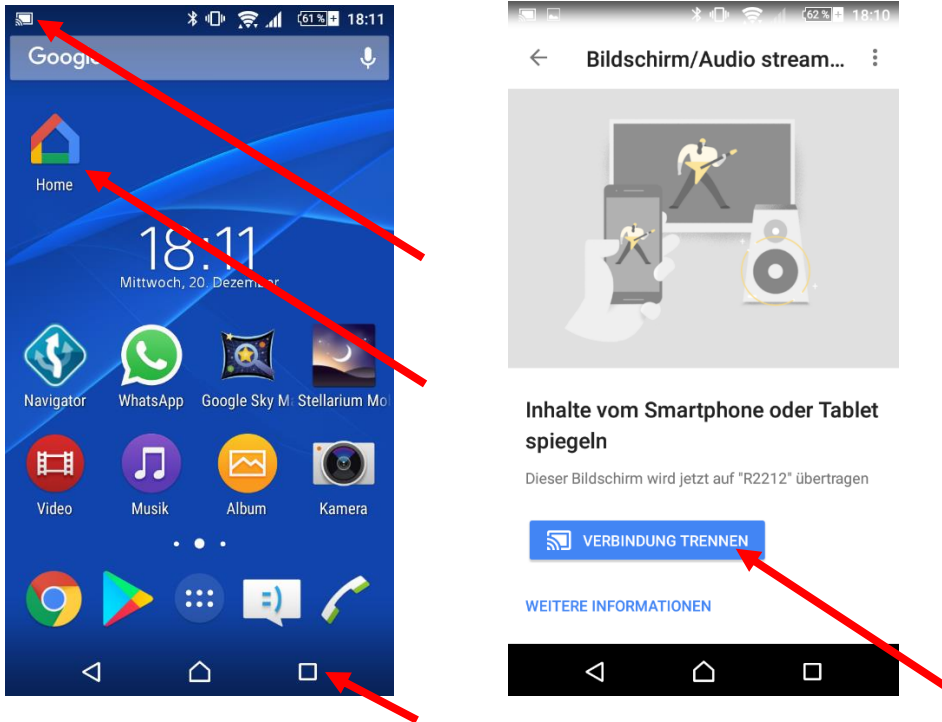
Die Bildschirmsynchronisation starten

Die *Google Home App* starten. Warten bis die Gerätesuche abgeschlossen ist und anschließend die Einstellungen aufrufen. Dort auf *Bildschirm/Audio streamen* tippen. Die Meldung, dass das Ergebnis variieren kann, bestätigen. Auf *Bildschirm/Audio streamen* tippen und den Raum durch Scrollen und Tippen auswählen.



Die Bildschirmsynchronisation beenden

Im Android-Gerät die geöffnete *Google Home App* über die Benachrichtigungszeile, das Bildschirmsymbol oder den Multitaskingbereich wieder in den Vordergrund rufen und dort auf *Verbindung trennen* tippen.



Nach dem Klick auf *Verbindung trennen* sollte man unbedingt noch das WLAN-Netz wieder zu *VSDB-Public* (zurück-)ändern, um die Bildschirmsynchronisation anderer Teilnehmer nicht zu stören!

